



ROVA



شركة جولد فلو للتجارة
Gold Flow Trading Company

German  Quality

مجلة منتجات جولد فلو

حلول تمديدات و تغذية و صرف المياه بقيمة الجودة الالمانية

قيمة الجودة الالمانية بافضل الاسعار



info@goldflow.com.sa

prince bandr ibn abdelaziz Street - Al Khaleej District - Riyadh 0553747975-0553871883

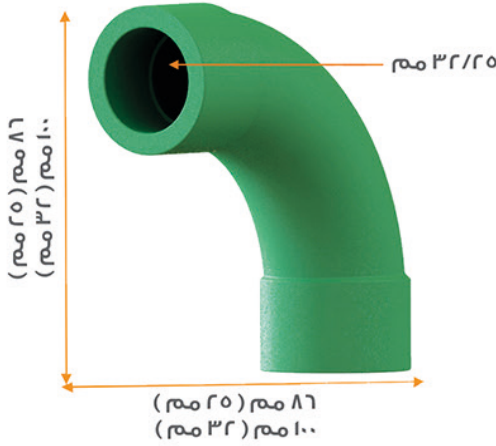
ش الامير بندر بن عبد العزيز - حي الخليج - الرياض 0543747975-0553871883



مواسير ووصلات ومحابس
لمياه الشرب الباردة والساخنة
من ٢٠ مم إلى ١٦٠ مم (PP-R)



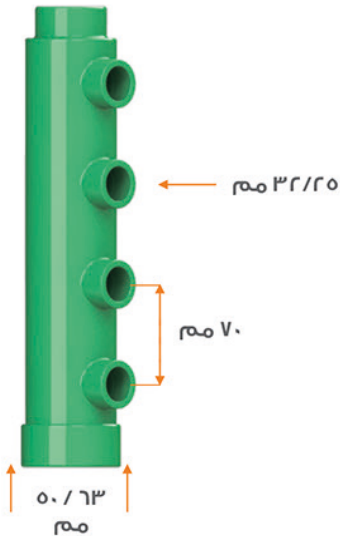
كوع رقبة طويل (كوستلا) زاوية ٩٠ درجة



المميزات :

- ✓ مقاسات ٢٥ مم و ٣٢ مم.
- ✓ توفير إنسيابية عالية للمياه.
- ✓ أكبر معدل تدفق للمياه.
- ✓ تخفيف الضغط المقابل للمواتير.
- ✓ تستخدم في شبكات التأسيس.
- ✓ طبقاً للمواصفه القياسية الألمانية .DIN 8077 / DIN 8078

بطارية رباعية قصيرة بسوكت



المقاسات :

- ✓ بطارية لحام بسوكت ٢٠/٣٢ مم - ٤ مخرج.
- ✓ بطارية لحام بسوكت ٣٢/٦٣ مم - ٤ مخرج.
- ✓ بطارية لحام بسوكت ٢٥/٥٠ مم - ٤ مخرج.
- ✓ بطارية لحام بسوكت ٣٢/٥٠ مم - ٤ مخرج.
- ✓ بطارية لحام بسوكت ٣٢/٥٠ مم - ٤ مخرج.

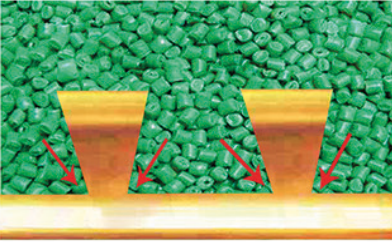
جديد تنفرد

الوحيدة أنقى وأعلى الخامات الصحية تماماً



- ✓ **الوحيدة** أنقى وأعلى خامة PP-R100 DIMA.
- ✓ **الوحيدة** تتحمل أعلى درجات الحرارة والضغط.
- ✓ **الوحيدة** الحاصلة على :
شهادات هيئة مياه الشرب الألمانية
DVGW ومن أكبر معامل ألمانيا SKZ.

الوحيدة أنقى سبيكة نحاس براص

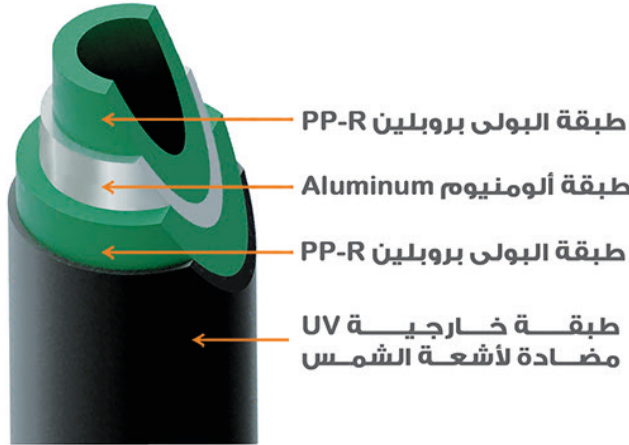


- ✓ **الوحيدة** خالية من الرصاص والأمنة على صحة الإنسان.
- ✓ **الوحيدة** تصميم فريد للتعشيق بين النحاس والبولي = ١٠ أضعاف قوة تثبيت المنتجات الأخرى.
- ✓ **الوحيدة** شبه منحرف كلما زاد الضغط والحرارة كلما زادت الكفاءة (لضمان أطول عمر للمنتج مدى الحياة).
- ✓ **الوحيدة** أنقى وأعلى خامة PP-R100 DIMA تزيد من قوة التعشيق بين البولى بروبيلين والنحاس.

مواسير الألومنيوم PPR-SDR 6 من ٢٠ مم إلى ٦٣ مم

المميزات :

- ✓ عملية اللحام أسهل بكثير ولا تحتاج الي برايه في اللحام.
- ✓ تتحمل حتي ضغط ٢٠ بار .
- ✓ تتحمل المياه الساخنه حتي ٩٠ درجة مئوية.



الطبقة الخارجية :

- ✓ طبقة سوداء لحماية الماسورة وبها إضافات لمقاومة أشعة الشمس الفوق بنفسجية.

الطبقة الثانية :

- ✓ مصنوعة من البولي بروبيلين.

الطبقة الثالثة :

- ✓ مصنعة من أجود أنواع الألومنيوم للحفاظ علي إستقامة الماسوره وأقل عامل تمدد.

الطبقة الداخلية :

- ✓ مصنوعة من البولي بروبيلين للتلامس المباشر بالمياه ولتكون صحية وأمنة ١٠٠٪.

جديد تنفرد

كرنك مزدوج (مشترك)



المميزات :

- ✓ مقاس ٢٥ مم.
- ✓ للخطوط المستخدمة في الشبكات الداخلية.
- ✓ مثل خطوط السخانات والخلاطات.
- ✓ يجمع بين المشترك والكرنك في قطعة واحدة.
- ✓ توفير معدل أعلى للمياه.
- ✓ طبقاً للمواصفه القياسية الألمانية DIN 8077/DIN 8078.

مواسير PN 16



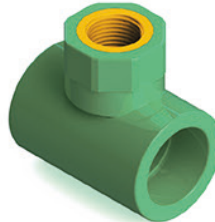
- ✓ مصنعه من أنقي خامة PPR 100.
- ✓ متوفر بأقطار مختلفة من ٢٠ إلى ١٦٠ وخفيفة الوزن.
- ✓ الضغط الإسمي PN 16.
- ✓ تتحمل حتي درجة حرارة ٩٥ درجة مئوية.
- ✓ توفير إنسيابية عالية للمياه.
- ✓ تستخدم في شبكات التأسيس.
- ✓ طبقاً للمواصفه القياسية الألمانية DIN 8077/DIN 8078.



كوع لحام
بسن داخلي
بدون قاعدة
٢٥ مم × ٢/١"
٣٢ مم × ٢/١"



بريزة لحام
٧٥ × ٣٢ مم
١٢٥ × ٣٢ مم

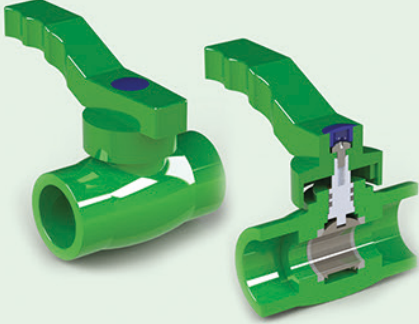


تي لحام بسن داخلي
٣٢ مم × ٢/١"



وصلة بسن داخلي
٣٢ مم × ٢/١"

محبس بلية بولي بروبيلين ٢٥مم / ٣٢مم



مواصفات المحبس :

- ✓ ضغط تشغيل ١٦ بار PN16.
- ✓ مناسب للإستخدام في المناطق الساحلية وذات رطوبة عالية.
- ✓ عامود (Stem) وبلية مصنعان من سبيكة نحاس CW617N طبقاً للمواصفة الألمانية DIN12164.
- ✓ عزل مائي بجوانات EPDM لضمان عدم التسريب.
- ✓ عزل للبلية بجوانات PTFE.
- ✓ مطابق للمواصفات EN15874 و EN16135.



بطارية مياه قصيرة



كوع كرنك ٢٥ مم



كوع بلاكور ٣٢مم X ١"



لاكور خزان مياه ٣٢مم X ١"

جديد تنفرد

نظام كامل (مواسير - محابس - قطع)
آمنة على صحة الإنسان و ضد الشمس



مشترك مزدوج
٢٥ مم x 1/2"



كوع كورنر ٢٥ مم



لاكور تجميع بسن داخلي
مقاس من ٢٠ مم إلى ٦٣ مم



لاكور تجميع بسن خارجي
مقاس من ٢٠ مم إلى ٦٣ مم



محابس سمارت هوم



محبس واى

- ✓ محبس كامل قلب + تى.
- ✓ تصميم يعطى أعلى تدفق للمياه.
- ✓ يتم تركيبه على خط المياه الرئيسى خارج الحائط.



محبس بلية بلاكور ٢٠ - ١١٠ مم



- ✓ الوحيد المطابقة للمواصفات الأوروبية والبريطانية BS EN 13547.
- ✓ الوحيد بـ يد إستانليس ستيل ٣٠٤ ، غطاء يد بلاستيك مميز.
- ✓ أعلى ضغط تشغيل ٢٥ بار PN25.
- ✓ الوحيد بجوانات السيليكون الشفاف للواكيز.
- ✓ أجود أنواع النحاس CW617N المطابق للمواصفات الألمانية DIN 12164.
- ✓ الوحيد بـ بلية نحاس مطلية بالنيكل كروم حسب المواصفات العالمية ISO 1456.
- ✓ البلية محكمة بأجود أنواع جوانات مانع التسريب PTFE الإيطالية.
- ✓ بردات لحام PPR بقمة الجودة الألمانية.

جديد تنفرد

محابس الدفن



محبس دفن كامل (شامل تي)

وصلة
تطويل



٢٠ مم ✓

٢٥ مم ✓

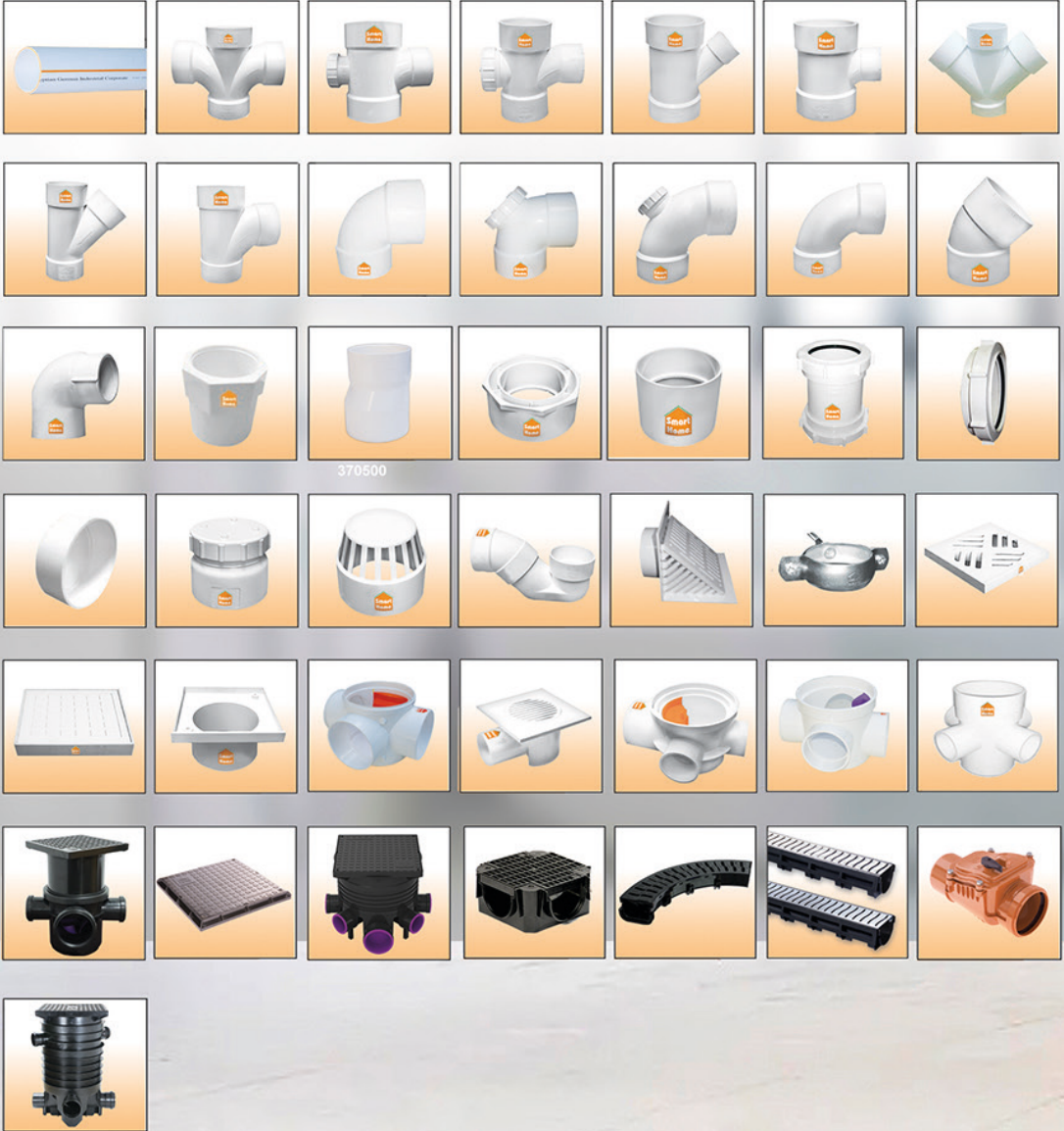
٣٢ مم ✓

محابس سمات هوم



محبس بليه ربع لفة ٢٥ مم

- ✓ محبس دفن مصنع من البولي بروبيلين.
- ✓ الوحيد بيد مصنعة من الكروم.
- ✓ الوحيد الذي يحتوي على بليه نحاس مطليه بالنيكل كروم حسب المواصفات العالمية EN 248.
- ✓ البلية محكمة بأجود أنواع الجوانات PTFE الإيطالية للتحكم في تدفق المياه ومنع التسريب.
- ✓ قلب المحبس مصنع من نحاس CW617N المطابق للمواصفات الأوروبية.



مواسير ووصلات صرف المياه
(PVC)
من ٣ ١/٤ إلى ١٦٠ مم



قطع ومواشير سمارت هوم ٤١٣ " للتكييف



ماسورة ٤١٣" x ٣م
S - ١متر



كوع ٤١٣"
S - ٤٥



مشترك ٤١٣"
S - ٤٥



جلبة
S - ٤١٣"

غطاء مصرف ستانلس ستيل



المقاس

10 x 10 سم. ✓

الخامة

غطاء مصرف مصنع من أجود خامات
ستانلس ستيل ٣٠٤ الغير قابل للتآكل ومقاوم للصدأ. ✓

الشكل

أوجه لامعة لمظهر حديث و أنيق مع حواف
ملساء و مستقيمه لسهولة وسرعة التركيب. ✓

مميزات خاصة

غطاء ثابت سهل الرفع. ✓
يسمح بصرف المياه بشكل مستمر بدون رفع
الغطاء مما يحافظ علي المظهر . ✓

الملاءمة

مثالي لجميع الحمامات والمطابخ ومناسب لمواسير الصرف ٤ بوصة وأعلي . ✓

الصيانة

سهولة الغلق والفتح لتعطي سهولة في التنظيف عند اللزوم. ✓

فئة التحميل

الفئة: K-3 المناطق الخالية من السيارات مثل المساكن والمباني التجارية
والمباني العامة. ✓

جديد تنفرد



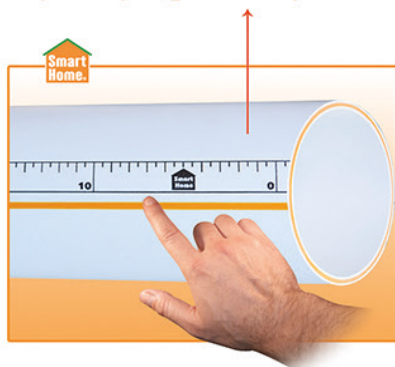
- ✓ أجود نظام صرف (PVC).
- ✓ أنقى أنواع الخامات وأحدث تصميم.
- ✓ أكبر قطر لباب الكشف وأكبر مسافة ركوب.
- ✓ لا تتأثر بالشمس ولا بالعوامل الجوية.

روعة التصميم وكفاءة الأداء



- 1 تصميم جديد لقطع قصيرة لسهولة التركيب.
- 2 أعلى تدفق إنسيابي.
- 3 تركيب بدون أخطاء.
- 4 ضبط الخط صحتح.
- 5 أسهل طريقة فتح.
- 6 أكبر قطر لباب الكشف.
- 7 أنقى أنواع الخامات.
- 8 أقطار من 48 مم حتى 160 مم.

مواسير متعددة الطبقات لمنع صوت صرف المياه



الآن..

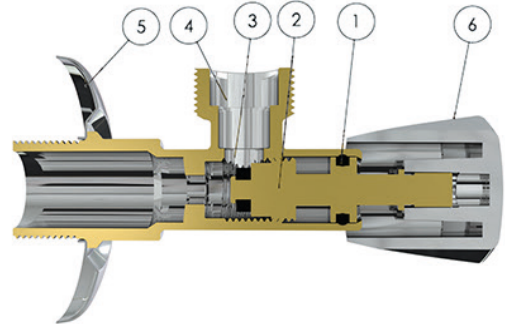
- ✓ أفضل قطعية منشار
- ✓ أعلى متانة وقدرة عالية على تحمل الصدمات



حنفيه الغسالة

المزايا

- ✓ حنفية الغسالة مطابقة للمواصفات الألمانية والأوروبية DIN EN 200.
- ✓ أعلى ضغط تشغيل ٢٠ بار PN20.
- ✓ أجود أنواع النحاس CW617N المطابق للمواصفات الألمانية DIN 12164.
- ✓ بلية نحاس مطلية بطبقة عالية الجودة بالنيكل الكروم حسب المواصفات العالمية ISO 1456.
- ✓ قلب نحاس محكم بأجود أنواع جوانات مانع التسريب EPDM الإيطالية.
- ✓ يد مطلية بطبقة عالية الجودة من النيكل الكروم حسب المواصفات العالمية ISO 1456.



جديد تنفرد

محابس سمارت هوم

المزايا

- ✓ محابس الزاوية مطابقة للمواصفات الألمانية والأوروبية DIN E 200.
- ✓ أعلى ضغط تشغيل ٢٠ بار PN20.
- ✓ أجود أنواع النحاس CW617N المطابق للمواصفات الألمانية DIN 12164.
- ✓ قلب نحاس محكم بأجود أنواع جوانات مانع التسريب EPDM الإيطالية.
- ✓ يد مطلية بطبقة عالية الجودة من النيكل الكروم حسب المواصفات العالمية ISO 1456.



محبس الزاوية
سمارت هوم



محبس الزاوية
برميم

- 1 جوان أورانج (مطاط طبيعي ١٠٠٪) من الـ SBR.
- 2 قلب المحبس من النحاس CW617N.
- 3 جلده محبس (مطاط طبيعي ١٠٠٪) من الـ SBR.
- 4 جسم المحبس من النحاس CW617N.
- 5 وش المحبس من ستانلس ستيل 304.
- 6 أوكرة المحبس.



شهادات Certificates

MATERIAL SUBMITTAL FORM نموذج طلب الترخيص مواد	
رقم المشروع AD14 موقع الموقع Location رقم الطلب No. Request اسم العميل Client Name اسم المهندس Engineer Name اسم الشركة Company Name	اسم الشركة Supplier Name رقم الهاتف Phone No. عنوان الشركة Supplier Address تاريخ الطلب Request Date
MATERIALS DETAILS تفاصيل المواد	
Material Description: PVC Pipes and Fittings Supplier/Manufacturer: PVC Pipes and Fittings Contact Person: M. JMAIL Address: M. JMAIL Local Agency: M. JMAIL Address Details: M. JMAIL Availability: M. JMAIL Status: M. JMAIL	
ENCLOSURES المرفقات	
Enclosures: M. JMAIL List of Suppliers: M. JMAIL Product Verification: M. JMAIL	
Submitted for Approval: M. JMAIL Approved by: M. JMAIL Date: 8-4-2022	

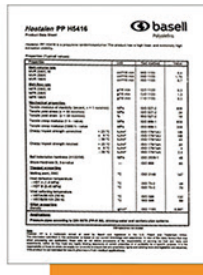
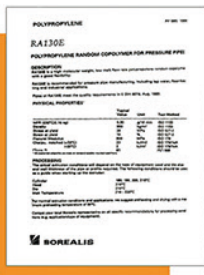
DOCUMENT SUBMITTAL FORM نموذج تقديم مستندات	
CONTRACTOR: EIMEDAN AL OMRANY Submittal Ref. No.: MNA-7-08-MED-PMO-RE-0000-0001-02 DEPARTMENT: 01 02 03 04 05 06 07 08 09 10 11 12	
To: DAR AL-HANDASAH	
1. Subject: Drainage Solutions 2. Submittal Description: PVC Pipes and Fittings Attachments: Drainage Channels with Covers Certificates required are attached	
3. MANUFACTURER / SUPPLIER: Smart Home (SIC) (Bait Almatadid for trading) APPLICATOR: EIMEDAN AL OMRANY SUBMITTED BY: ENO. AHM ELBAED DAR: M. JMAIL	
5. ENGINEER'S REPRESENTATIVE'S COMMENTS: The approvals from previous projects in KSA are required to submit the vendor and the products are unknown please submit the C.V., where clearly demonstrate the products approvals in KSA projects.	
Result: Approved as Noted Date: 8-4-2022	

PROJECT: AL SAFFWA HOMES DEVELOPER: TILAL	OWNER: Al Safwa Homes CONSULTANT: HATMA ENGINEERING	SCAR No. -/05 Revision 01 DATE: 2022/02/24
SUPPLIER APPROVAL REQUEST - طلب الموافقة على المواد		
Name of SUPPLIER: اسم المورد: شركة سافوا هوم Package: حزمة المواد: طلب الموافقة على المواد Description: الوصف: طلب الموافقة على المواد Attachments: مرفقات: Key Personnel: Key Personnel:		
Comments: ملاحظات:		
Contractor's Representative: Date: 21/2/2024		
Consultant's Representative: Date: 8-12-2024		
Project Manager Consultant: Date: 8-12-2024		

DOCUMENT SUBMITTAL FORM نموذج تقديم مستندات	
PROJECT: AL SAFFWA HOMES DEVELOPER: TILAL CONSULTANT: HATMA ENGINEERING CONTRACTOR: IM	
SUPPLIER APPROVAL REQUEST - طلب الموافقة على المواد	
Name of SUPPLIER: اسم المورد: شركة سافوا هوم Package: حزمة المواد: طلب الموافقة على المواد Description: الوصف: طلب الموافقة على المواد Attachments: مرفقات: Key Personnel: Key Personnel:	
Comments: ملاحظات:	
Contractor's Representative: Date: 21/2/2024	
Consultant's Representative: Date: 8-12-2024	
Project Manager Consultant: Date: 8-12-2024	



Certificates شهادات



GOLD



FLOW

منتجات جولڊ فلو

خلاط دفن جولد



G-1110



G-1120

يأتي بجسم داخلي مصنوع من النحاس عالي الجودة لضمان تحمل الضغط ومقاومة التآكل، مع تصميم مخصص للتركيب داخل الجدار يمنح ثباتاً في الأداء وكفاءة في توزيع المياه داخل أنظمة الحمامات.

وجه خلاط دفن جولد



G-2010



G-2011



G-2020



G-2021

تصميم انسيابي بذراع مريح يمنح تحكماً عملياً وسلساً في تدفق المياه، مع واجهة عصرية تضيف لمسة جمالية متناسقة داخل الحمامات الحديثة، وتشطيب عالي الجودة يحافظ على المظهر لفترة طويلة.

وجه خلاط دفن جولد



G-2050



G-2051



G-2060



G-2061

واجهة أنيقة بتصميم عصري تمنح تحكمًا سلسًا في تدفق المياه ودرجة الحرارة، مع خامات عالية الجودة مقاومة للتآكل لضمان أداء موثوق ومظهر يدوم طويلًا في الحمامات الحديثة.

وجه خلاط دفن جولد



G-2030



G-2031



G-2040



G-2041

تصميم أنيق بذراع تحكم عملي يتيح ضبط تدفق المياه ودرجة الحرارة بسهولة وسلاسة، مع جسم متين وتشطيب عالي الجودة مقاوم للتآكل ليمنح أداءً موثوقًا ومظهرًا عصريًا يدوم طويلًا في الحمامات الحديثة.

خزان دفن جولد



خزان دفن مصمم للتركيب داخل الجدار ليوثر مظهرًا أنيقًا ومساحة أكبر داخل الحمام، مع نظام تدفق فعال يضمن أداءً موثوقًا وكفاءة في استهلاك المياه، وهيكل متين مناسب للاستخدام طويل المدى في أنظمة المراحيض المعلقة.

وجه خزان دفن جولد



خلاط دفن جولد



GF-01



GF-02



GF-03

خلاط دفن عملي بمخرج واحد يتيح تحكماً سلساً في تدفق المياه، مصمم ليتكامل مع أنظمة الدش الحديثة ويوفر أداءً ثابتاً مع تصميم أنيق يتناسب مع مختلف أنماط الحمامات.

خلاط دفن جولد



GF-04



GF-05



GF-06

خلاط دفن عملي بمخرجين يتيح التحويل بسهولة بين مصدرين للمياه مثل الدش العلوي والدش اليدوي، مع تحكم سلس في التدفق ودرجة الحرارة وتصميم أنيق يتكامل مع أنظمة الحمامات الحديثة.

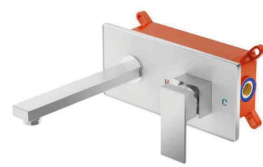
خراط مغسلة دفن جولد



BM-01



BM-02



BM-03

خراط مغسلة بتصميم دفن جداري يجمع بين الأناقة والعملية، يمنح المغسلة مظهرًا عصريًا منطقيًا مع ذراع تحكم سلسة وتدفق مياه متوازن، ليقدم تجربة استخدام مريحة تتناسب مع تصاميم الحمامات الحديثة.

صباغ نحاس جولد



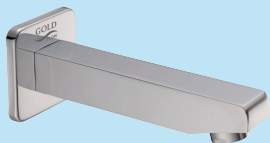
1S-01



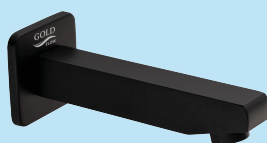
2S-01

صباغ مياه مصنوع من النحاس عالي الجودة، مصمم ليجمع بين المتانة والتشطيب الأنيق مع تدفق مياه منتظم. يوفر أداءً موثوقًا ومقاومة عالية للتآكل، ما يجعله خيارًا عمليًا يدوم طويلًا في أنظمة الحمامات الحديثة.

صباغ نحاس ا مخرج جولد



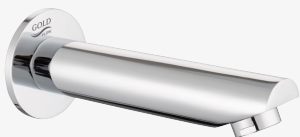
IS-01



IS-01

صباغ جداري مصنوع من النحاس عالي الجودة، يتميز بتصميم انسيابي يمنح تدفق مياه ثابت ومتوازن مع تشطيب أنيق يعزز المظهر العصري للحمام. يوفر مقاومة عالية للتآكل والضغط، ما يضمن أداءً موثوقًا وعمراً تشغيليًا طويلًا في أنظمة المغاسل الحديثة.

صباغ نحاس ا مخرج جولد



AC-01



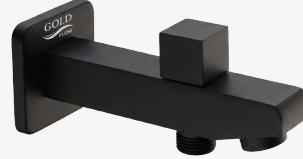
AC-01

صباغ جداري مصنوع من النحاس عالي الجودة، يتميز بتصميم انسيابي يوفر تدفق مياه منتظم ويعزز كفاءة الاستخدام في المغاسل الحديثة. يأتي بتشطيب متقن يمنح مظهرًا أنيقًا مع مقاومة عالية للتآكل والرطوبة، ما يضمن أداءً ثابتًا وعمراً تشغيليًا طويلًا في أنظمة الحمامات.

صباّب نحاس ٢ مخرج جولّد



AC-01



AC-01

صباّب جداري مصنوع من النحاس عالي الجودة بتصميم هندسي مربع يمنح مظهرًا عصريًا متناسقًا مع تجهيزات الحمامات الحديثة. يوفر مخرجين للمياه لتوزيع عملي للتدفق، مع هيكل متين وتشطيب مقاوم للتآكل يضمن كفاءة الأداء وثبات الاستخدام لفترات طويلة.

صباّب نحاس ٢ مخرج جولّد



6S-01



6S-01

صباّب جداري مصنوع من النحاس عالي الجودة بتصميم دائري أنيق ينسجم مع تجهيزات الحمامات العصرية. يوفر مخرجين للمياه لتوزيع عملي بين أكثر من استخدام، مع تدفق متوازن وهيكل متين مقاوم للتآكل والرطوبة، ما يضمن أداءً موثوقًا وعمراً تشغيليًا طويلًا في أنظمة السباكة الحديثة.

مخرج و حامل شطاف نحاس



1S-60



1S-60

قطعة عملية تجمع بين مخرج المياه وحامل الشطاف في تصميم واحد أنيق، مصنوعة من النحاس عالي الجودة لضمان المتانة ومقاومة التآكل مع أداء موثوق في الاستخدام اليومي.

محول خلاط دفن ضغط ٢ مخرج



AC-1

محول داخلي عالي الجودة يتيح توزيع المياه بين مخرجين بكفاءة وسلاسة، مصمم ليضمن تحكماً دقيقاً في تدفق المياه مع أداء ثابت داخل أنظمة الخلاطات الدفنية.

تطويله خلاط دفن جولد 0 سم



AC-3

قطعة تمديد مصممة لضبط عمق تركيب خلاطات
الدفن داخل الجدار، مصنوعة من النحاس لضمان
المتانة والتوافق الدقيق مع أنظمة الخلاطات
الدفنية.

تطويله خلاط دفن جولد ٢,٥ سم



AC-25

مخرج و حامل شطاف



1S-90



1S-90

قطعة عملية بتصميم جداري تجمع بين مخرج المياه وحامل الشطاف في وحدة واحدة، توفر تثبيتاً آمناً وتنظيفاً أليفاً داخل الحمام مع أداء موثوق للاستخدام اليومي.

مخرج شطاف و سماعة مربع نحاس



1S-50



1S-50

مخرج شطاف جداري بتصميم مربع عصري، مصنوع من النحاس لضمان المتانة ومقاومة التآكل، ويوفر تثبيتاً عملياً للسماعة مع تدفق مياه ثابت للاستخدام اليومي.

خلاط شطاف كامل



BM-04



BM-04

خلاط شطاف جداري مزود بذراع تحكم مدمجة لضبط تدفق المياه بسهولة، بتصميم مربع عصري يوقر استخداما عمليا وتكاملاً أنيقاً مع تجهيزات الحمام.

مخرج شطاف و سماعة نحاس



1S-80



1S-80

مخرج شطاف جداري بتصميم دائري مدمج يوقر توصيلاً مباشراً للشطاف مع تثبيت عملي للسماعة، ليمنح استخداماً مريحاً ومظهرًا أنيقاً ضمن تجهيزات

GOLD



FLOW

منتجات مصرف جولد فلو



كوع ٩٠



كوع بسن



كوع ريبه



قسام رباعي



كوع بسده



كوع ٤٥



هواية



قسام عادي



بيبة



كوع ٩٠ باب



بيبة



طبة بسن



مشترك ٤٥



مشترك ٩٠
سوبر



مشترك ٩٠
مسلوب باب



مشترك ٩٠
باب سوبر



مشترك ٩٠
مسلوب



مشترك ٤٥
مسلوب



مشترك ٩٠
سوبر



مشترك صليبية
مسلوب



مشترك صليبية



مشترك ٩٠



مشترك ٩٠
باب



مشترك ٩٠
سوبر باب



منتجات روفنا

خلط مغسلة



RV-2001



RV-2001 BK

خلط مغسلة بتصميم مدمج ورافعة علوية مسطحة توفر تحكماً دقيقاً في تدفق المياه ودرجة الحرارة، مع فوهة انسيابية تمنح تدفقاً منتظماً وتجربة استخدام مريحة للمغاسل الحديثة.

خلط دش



RV-2002



RV-2002 BK

خلط دش عملي مزود بمحول للتحكم بين مخرج الدش ومخرج البانيو، مع ذراع تحكم مريحة لضبط تدفق المياه ودرجة الحرارة بدقة، وتصميم متين مناسب للاستخدام اليومي في الحمامات الحديثة.

خلط مجلي جداري



RV-2004

خلط مجلي بتصميم عملي وفوهة مرتفعة منحنية توفر مساحة أكبر للحركة أثناء الاستخدام، مع ذراع تحكم سلسة لضبط تدفق المياه بسهولة، ما يجعله مناسباً للاستخدام اليومي في المطابخ.

خراط شطاف



RV-2003



RV-2003 BK

خراط مجلة رخامي



RV-2005



RV-2005 BK

خراط مجلى بتصميم مرتفع وفوهة منحنية توفر مساحة واسعة للحركة وسهولة في الاستخدام فوق الأسطح الرخامية، مع ذراع تحكم مريحة تمنح ضبطاً سلساً لتدفق المياه في المطابخ الحديثة.

خراط مغسلة



RV-4001



RV-4001 BK

خراط مغسلة بتصميم مدمج وفوهة مستقيمة يوَقِّر تدفق مياه متوازن وتحكّم سلسًا عبر ذراع علوية، ليمنح استخدامًا عمليًا ومظهرًا أنيقًا للمغاسل الحديثة.

خراط دش



RV-4002



RV-4002 BK

خراط دش مزوّد بمحوّل مدمج للتبديل بين الدش ومخرج البانيو، مع ذراع تحكم علوية تتيح ضبط تدفق المياه ودرجة الحرارة بسهولة، ليمنح استخدامًا عمليًا ضمن تجهيزات الحمام الحديثة.

خراط شطاف



RV-4003



RV-4003 BK

خراط شطاف بتصميم مدمج يوَقّر تحكّمًا مباشرًا في تدفق المياه عبر ذراع علوية عملية، مع مخرج مخصص لتوصيل الشطاف يمنح استخدامًا مريحًا وتكاملاً أنيقًا مع تجهيزات الحمام.

خراط مجلي جداري



RV-4004



RV-4004 BK

خراط مجلي جداري بفوهة مرتفعة منحنية يوَقّر مساحة أكبر للحركة أثناء الاستخدام، مع ذراع تحكم مريحة لضبط تدفق المياه بسهولة، ما يجعله مناسبًا للمطابخ العملية ذات الاستخدام اليومي.

خراط مغسلة



RV-5001



RV-5001 BK

خراط مغسلة بتصميم عصري مدمج يوَقِّر تدفق مياه متوازن مع ذراع تحكم علوية لسهولة ضبط درجة الحرارة والتدفق، ليمنح استخدامًا عمليًا ومظهرًا أنيقًا للمغاسل الحديثة.

خراط دش



RV-5002



RV-5002 BK

خراط دش مزوّد بمحوّل مدمج للتبديل بين مخرج الدش ومخرج البانيو، مع ذراع تحكم علوية توَقِّر ضبطًا سلسًا لتدفق المياه ودرجة الحرارة، ليمنح استخدامًا عمليًا ضمن تجهيزات الحمام الحديثة.

خلاط شطاف



RV-5003



RV-5003 BK

خلاط شطاف بتصميم عصري وهيكلي متين مقاوم للتآكل، يوفر تحكماً سلساً في تدفق المياه مع تشطيب أنيق يناسب مختلف تصاميم الحمامات.

خلاط مجلي جداري



RV-5004

خلاط مطبخ جداري بتصميم أنيق يوفر تدفق مياه ثابت وتحكماً سلساً، مع هيكل معدني متين وتشطيب مقاوم للتآكل يضمن أداءً موثوقاً للاستخدام اليومي.

خلاط مجلة رخامي



RV-5005

خلاط مغسلة رخامي بتصميم عصري وانسيابي يوفر تدفق مياه متوازن وتحكماً سلساً، مع هيكل معدني متين وتشطيب مقاوم للتآكل يمنح أداءً موثوقاً ومظهراً أنيقاً يدوم طويلاً.



شطاف



محبس نصف لفة



محبس زاوية قصير



محبس زاوية طويل



ROVA



شركة جولد فلو للتجارة
Gold Flow Trading Company

سجل تجاري: 1185101623

GOLD

FLOW



العنوان و التواصل:

(+966)552507890

info@goldflow.com.sa

شارع الامير بندر بن عبد العزيز
حي الخليج - الرياض -
المملكة العربية السعودية

منصات التواصل:

@ Gold Group

@ Gold_Group4product

@ gold_flow5

@ gold_flow26



GoldFlow !